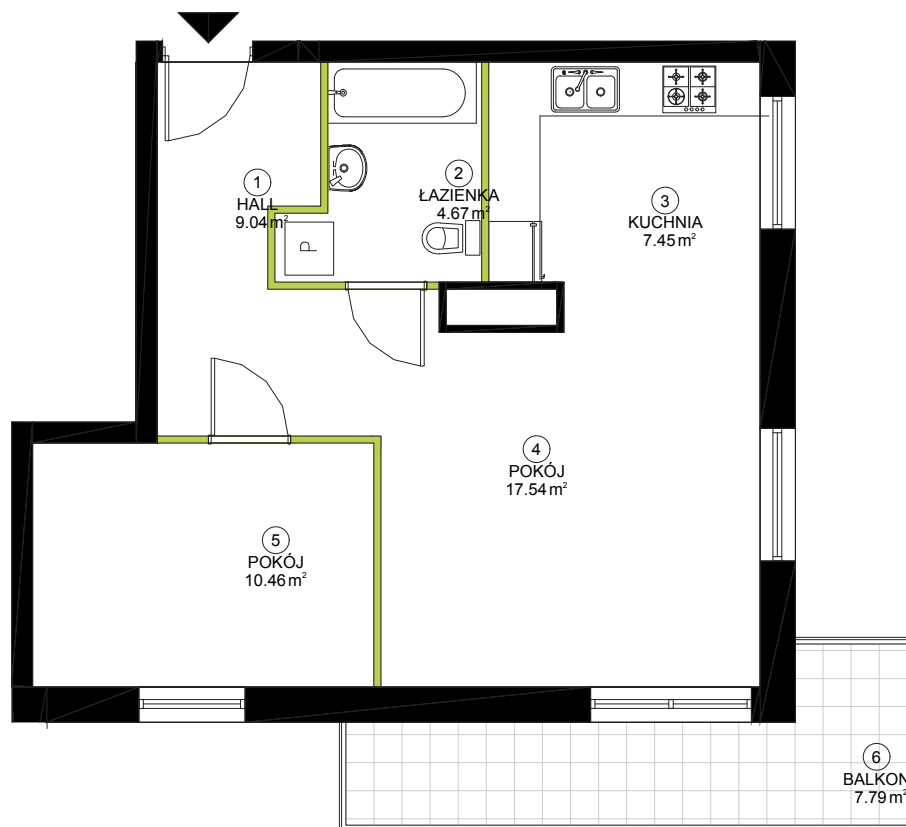


LOKAL: 32

PIĘTRO: 5

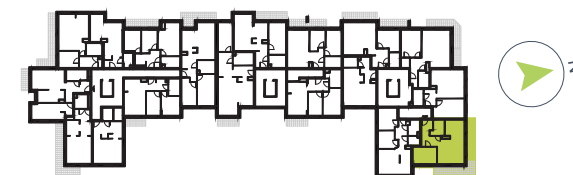
KLATKA: A

50,73 M²

LAZUROWA 168

| NR | NAZWA POMIESZCZENIA | POW.(m ²) |
|----|------------------------------|-----------------------|
| 1 | HALL | 9.04 |
| 2 | ŁAZIENKA | 4.67 |
| 3 | KUCHNIA | 7.45 |
| 4 | POKÓJ | 17.54 |
| 5 | POKÓJ | 10.46 |
| | SUMA POWIERZCHNI | 49.16 |
| 6 | BALKON | 7.79 |
| | POWIERZCHNIA UŻYTKOWA | 50,73 |

Powierzchnia Całkowita Lokalu Mieszkalnego została obliczona w oparciu o obmiar wykonany zgodnie z normą PN-ISO 9836:1997 po obrysie ścian zewnętrznych lokalu wraz z wliczeniem powierzchni ścian działowych nadających się do demontażu



ul. Lazurowa 168, lokal 76
01-474 Warszawa

+48 519 464 706
sprzedaz@lazurowa168.pl

Godziny otwarcia:
Poniedziałek-Piątek: 9⁰⁰ - 17⁰⁰

Sprzedaż prowadzi:

redNet24
REAL ESTATE AGENCY

lazurowa168.pl