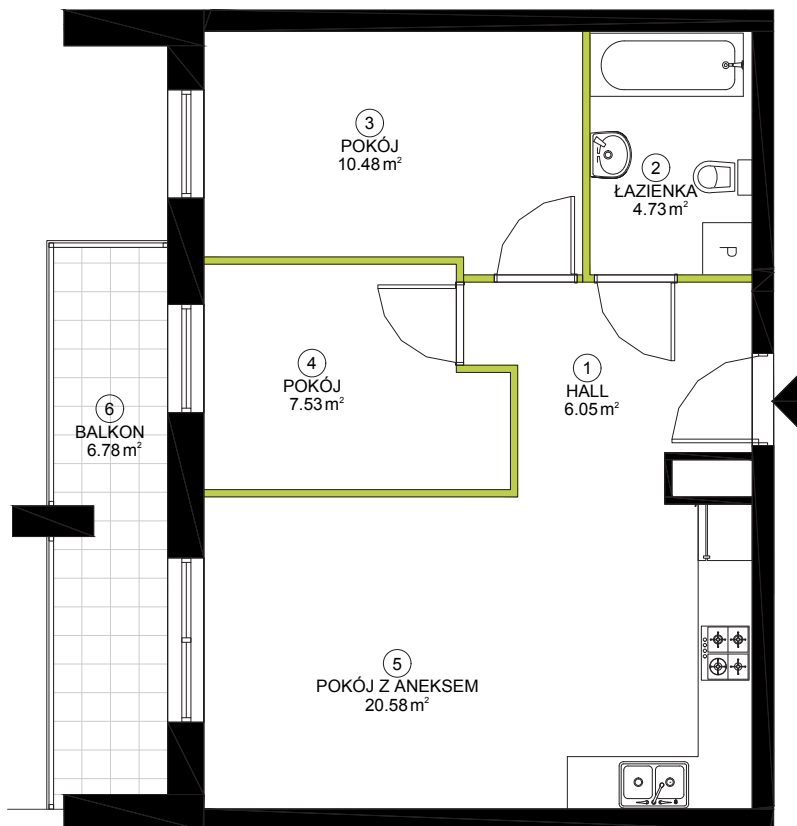


LOKAL: 64

PIĘTRO: 5

KLATKA: B

51,18 M²

LAZUROWA 168

NR	NAZWA POMIESZCZENIA	POW.(m ²)
1	HALL	6.05
2	ŁAZIENKA	4.73
3	POKÓJ	10.48
4	POKÓJ	7.53
5	POKÓJ Z ANEKSEM	20.58
SUMA POWIERZCHNI		49,37
6	BALKON	6.78
POWIERZCHNIA UŻYTKOWA		51,18

Powierzchnia Całkowita Lokalu Mieszkalnego została obliczona w oparciu o obmiar wykonany zgodnie z normą PN-ISO 9836:1997 po obrysie ścian zewnętrznych lokalu wraz z wliczeniem powierzchni ścian działowych nadających się do demontażu



ul. Lazurowa 168, lokal 76
01-474 Warszawa

+48 519 464 706
sprzedaz@lazurowa168.pl

Godziny otwarcia:
Poniedziałek-Piątek: 9⁰⁰ - 17⁰⁰

Sprzedaż prowadzi:

redNet²⁴
REAL ESTATE AGENCY

lazurowa168.pl