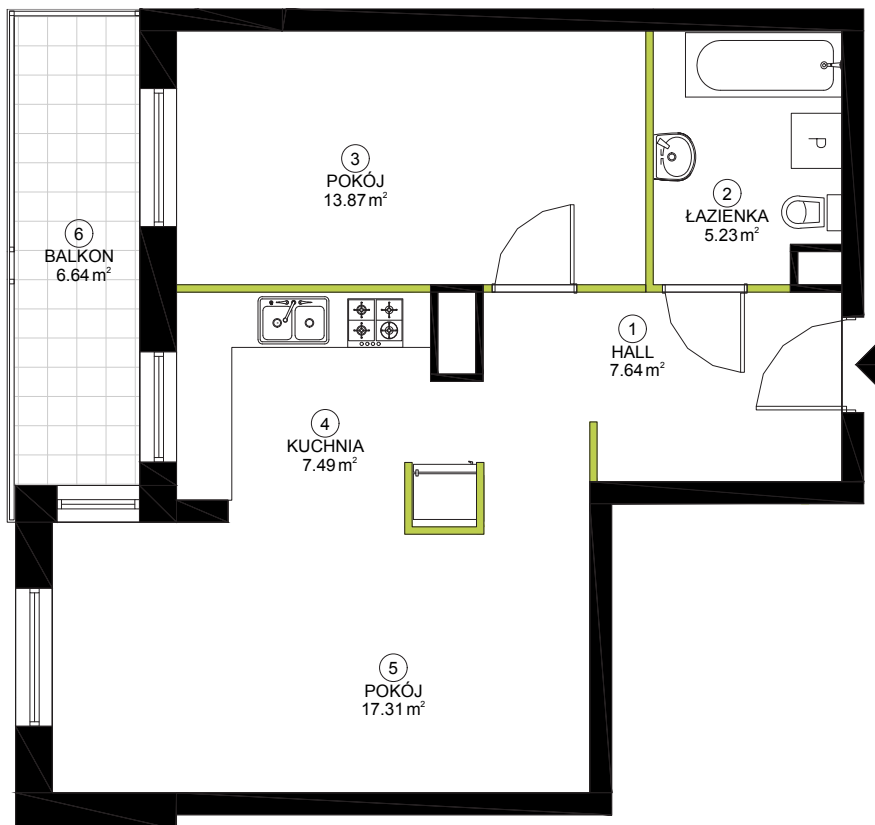


LOKAL: 65

PIĘTRO: 5

KLATKA: B

52,89 M<sup>2</sup>

LAZUROWA 168

NR	NAZWA POMIESZCZENIA	POW.(m <sup>2</sup> )
1	HALL	7.64
2	ŁAZIENKA	5.23
3	POKÓJ	13.87
4	KUCHNIA	7.49
5	POKÓJ	17.31
SUMA POWIERZCHNI		51,54
6	BALKON	6.64
<b>POWIERZCHNIA UŻYTKOWA</b>		<b>52,89</b>

Powierzchnia Całkowita Lokalu Mieszkalnego została obliczona w oparciu o obmiar wykonany zgodnie z normą PN-ISO 9836:1997 po obrysie ścian zewnętrznych lokalu wraz z wliczeniem powierzchni ścian działowych nadających się do demontażu



📍 ul. Lazurowa 168, lokal 76  
01-474 Warszawa

☎ +48 519 464 706  
✉ sprzedaz@lazurowa168.pl

🕒 Godziny otwarcia:  
Poniedziałek-Piątek: 9<sup>00</sup> - 17<sup>00</sup>

Sprzedaż prowadzi:  
**redNet24**  
REAL ESTATE AGENCY

📄 lazurowa168.pl