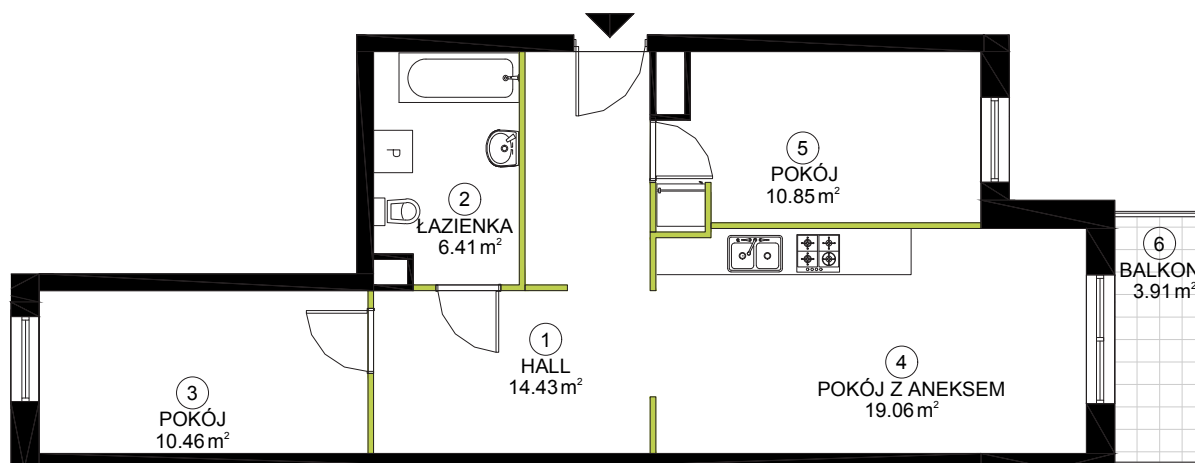


LOKAL: 66

PIĘTRO: 5

KLATKA: B

62,90 M²

LAZUROWA 168

NR	NAZWA POMIESZCZENIA	POW.(m ²)
1	HALL	14.43
2	ŁAZIENKA	6.41
3	POKÓJ	10.46
4	POKÓJ Z ANEKSEM	19.06
5	POKÓJ	10.85
	SUMA POWIERZCHNI	61,21
6	BALKON	3.91
	POWIERZCHNIA UŻYTKOWA	62,90

Powierzchnia Całkowita Lokalu Mieszkalnego została obliczona w oparciu o obmiar wykonany zgodnie z normą PN-ISO 9836:1997 po obrysie ścian zewnętrznych lokalu wraz z wliczeniem powierzchni ścian działowych nadających się do demontażu



ul. Lazurowa 168, lokal 76
01-474 Warszawa

+48 519 464 706
sprzedaz@lazurowa168.pl

Godziny otwarcia:
Poniedziałek-Piątek: 9⁰⁰ - 17⁰⁰

Sprzedaż prowadzi:

redNet24
REAL ESTATE AGENCY

 lazurowa168.pl