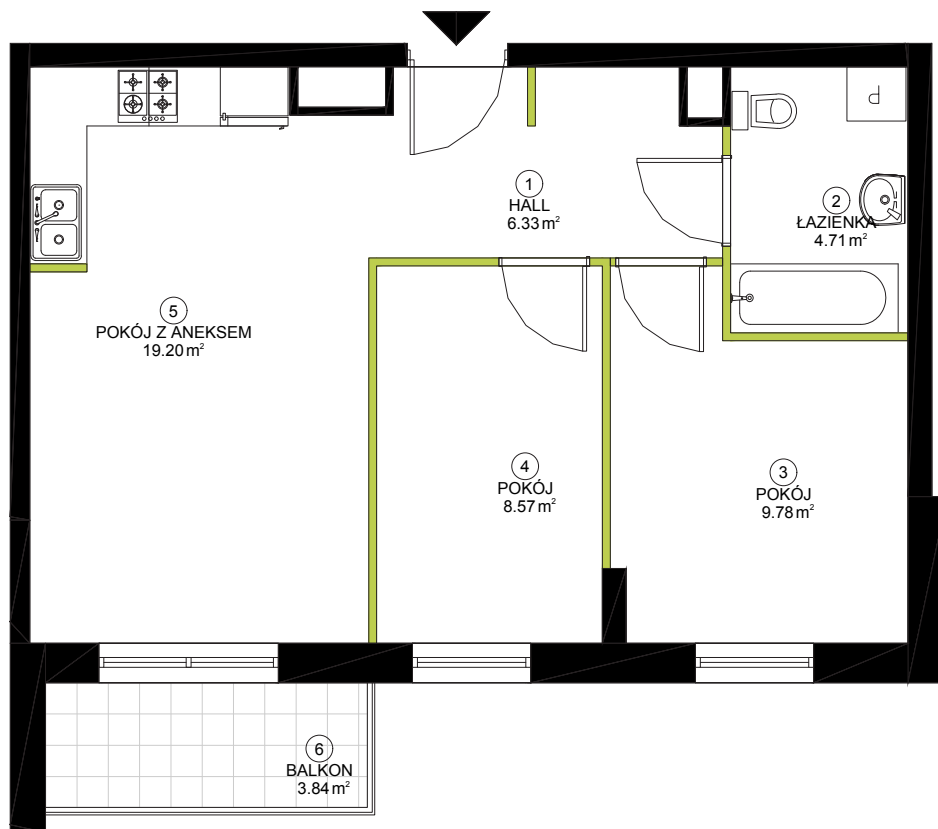


LOKAL: 107 | PIĘTRO: 5 | KLATKA: C | 50,28 M<sup>2</sup>



LAZUROWA 168

NR	NAZWA POMIESZCZENIA	POW.(m <sup>2</sup> )
1	HALL	6.33
2	ŁAZIENKA	4.71
3	POKÓJ	9.78
4	POKÓJ	8.57
5	POKÓJ Z ANEKSEM	19.20
SUMA POWIERZCHNI		48.59
6	BALKON	3.84
<b>POWIERZCHNIA UŻYTKOWA</b>		<b>50,28</b>

Powierzchnia Całkowita Lokalu Mieszkalnego została obliczona w oparciu o obmiar wykonany zgodnie z normą PN-ISO 9836:1997 po obrysie ścian zewnętrznych lokalu wraz z wliczeniem powierzchni ścian działowych nadających się do demontażu



ul. Lazurowa 168, lokal 76  
01-474 Warszawa

+48 519 464 706  
sprzedaz@lazurowa168.pl

Godziny otwarcia:  
Poniedziałek-Piątek: 9<sup>00</sup> - 17<sup>00</sup>

Sprzedaż prowadzi:

redNet24  
REAL ESTATE AGENCY

lazurowa168.pl