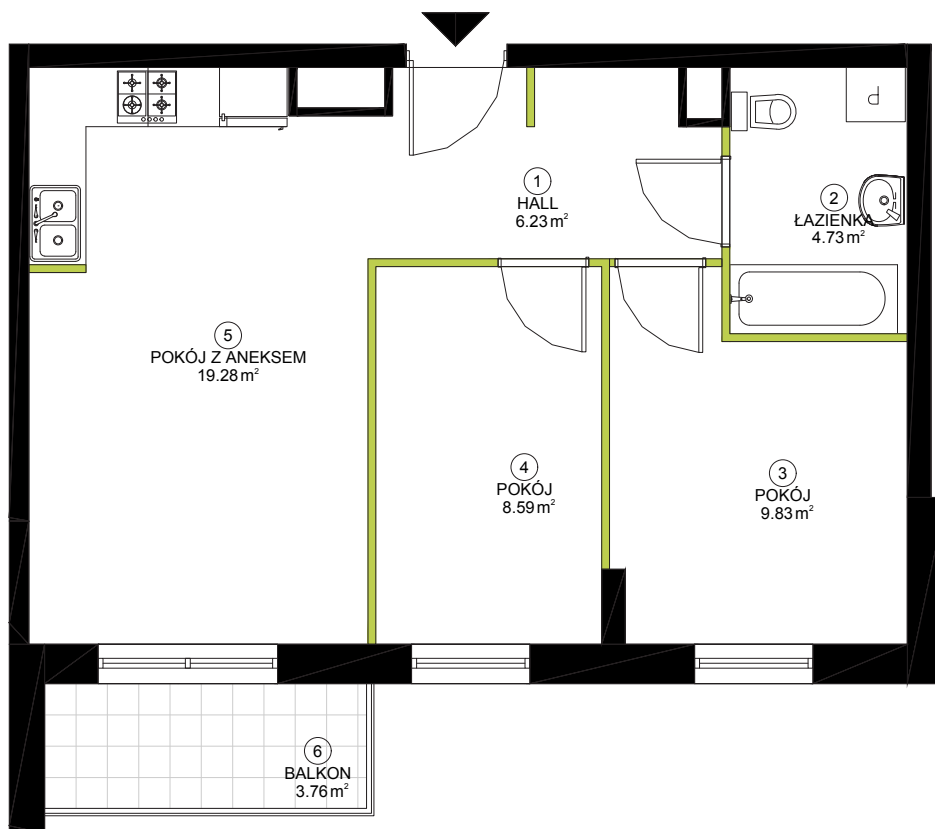


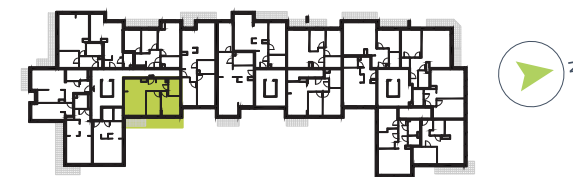
LOKAL: 115 | PIĘTRO: 6 | KLATKA: C | 50,33 M²



LAZUROWA 168

NR	NAZWA POMIESZCZENIA	POW.(m ²)
1	HALL	6.23
2	ŁAZIENKA	4.73
3	POKÓJ	9.83
4	POKÓJ	8.59
5	POKÓJ Z ANEKSEM	19.28
SUMA POWIERZCHNI		48,66
6	BALKON	3.76
POWIERZCHNIA UŻYTKOWA		50,33

Powierzchnia Całkowita Lokalu Mieszkalnego została obliczona w oparciu o obmiar wykonany zgodnie z normą PN-ISO 9836:1997 po obrysie ścian zewnętrznych lokalu wraz z wliczeniem powierzchni ścian działowych nadających się do demontażu



ul. Lazurowa 168, lokal 76
01-474 Warszawa

+48 519 464 706
sprzedaz@lazurowa168.pl

Godziny otwarcia:
Poniedziałek-Piątek: 9⁰⁰ - 17⁰⁰

Sprzedaż prowadzi:

redNet²⁴
REAL ESTATE AGENCY

lazurowa168.pl