

LOKAL: A.3.6.117

PIĘTRO: 6

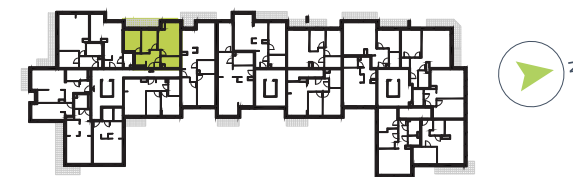
KLATKA: 3

50,80 M²

LAZUROWA 168

NR	NAZWA POMIESZCZENIA	POW.(m ²)
1	HALL	9.12
2	ŁAZIENKA	4.97
3	POKÓJ Z ANEKSEM	16.81
4	POKÓJ	8.55
5	POKÓJ	9.33
SUMA POWIERZCHNI		48,78
6	BALKON	6.03
POWIERZCHNIA CAŁKOWITA		50,80

Powierzchnia Całkowita Lokalu Mieszkalnego została obliczona w oparciu o obmiar wykonany zgodnie z normą PN-ISO 9836:1997 po obrysie ścian zewnętrznych lokalu wraz z wliczeniem powierzchni ścian działowych nadających się do demontażu



ul. Lazurowa 168, lokal 76
01-474 Warszawa

+48 519 464 706
sprzedaz@lazurowa168.pl

Godziny otwarcia:
Poniedziałek-Piątek: 9⁰⁰ - 17⁰⁰

Sprzedaż prowadzi:

redNet24
REAL ESTATE AGENCY

lazurowa168.pl