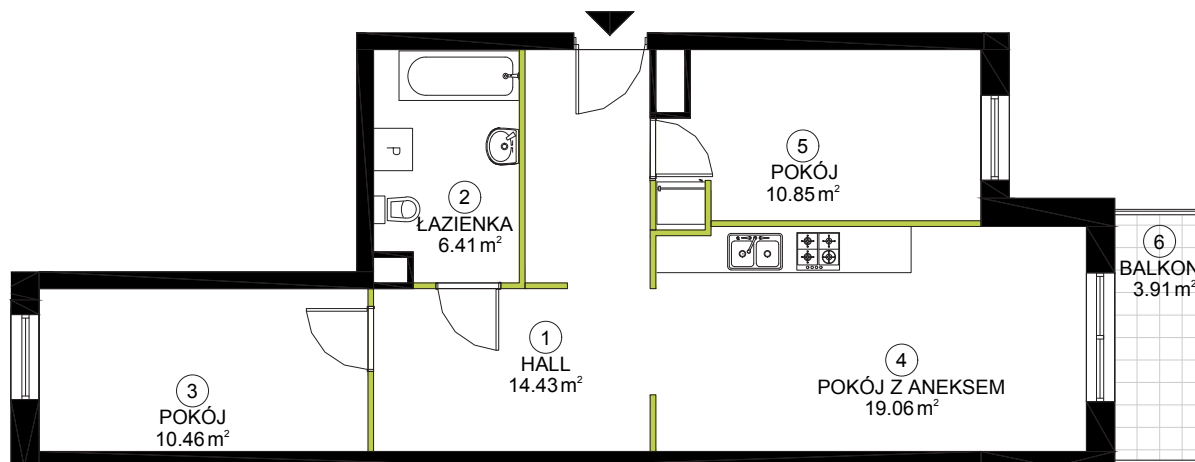


LOKAL: 66

PIĘTRO: 5

KLATKA: B

62,90 M²

LAZUROWA 168

| NR | NAZWA POMIESZCZENIA | POW.(m ²) |
|------------------------------|---------------------|-----------------------|
| 1 | HALL | 14.43 |
| 2 | ŁAZIENKA | 6.41 |
| 3 | POKÓJ | 10.46 |
| 4 | POKÓJ Z ANEKSEM | 19.06 |
| 5 | POKÓJ | 10.85 |
| SUMA POWIERZCHNI POMIESZCZEŃ | | 61,21 |
| 6 | BALKON | 3.91 |
| POWIERZCHNIA UŻYTKOWA | | 62,90 |

Powierzchnia Użytkowa Lokalu Mieszkalnego została obliczona w oparciu o obmiar wykonany zgodnie z normą PN-ISO 9836:1997 po obrysie ścian zewnętrznych lokalu wraz z wliczeniem powierzchni ścian działowych nadających się do demontażu



ul. Lazurowa 168, lokal 76
01-474 Warszawa

+48 519 464 706
sprzedaz@lazurowa168.pl

Godziny otwarcia:
Poniedziałek-Piątek: 9⁰⁰ - 17⁰⁰

Sprzedaż prowadzi:

redNet24
REAL ESTATE AGENCY

lazurowa168.pl