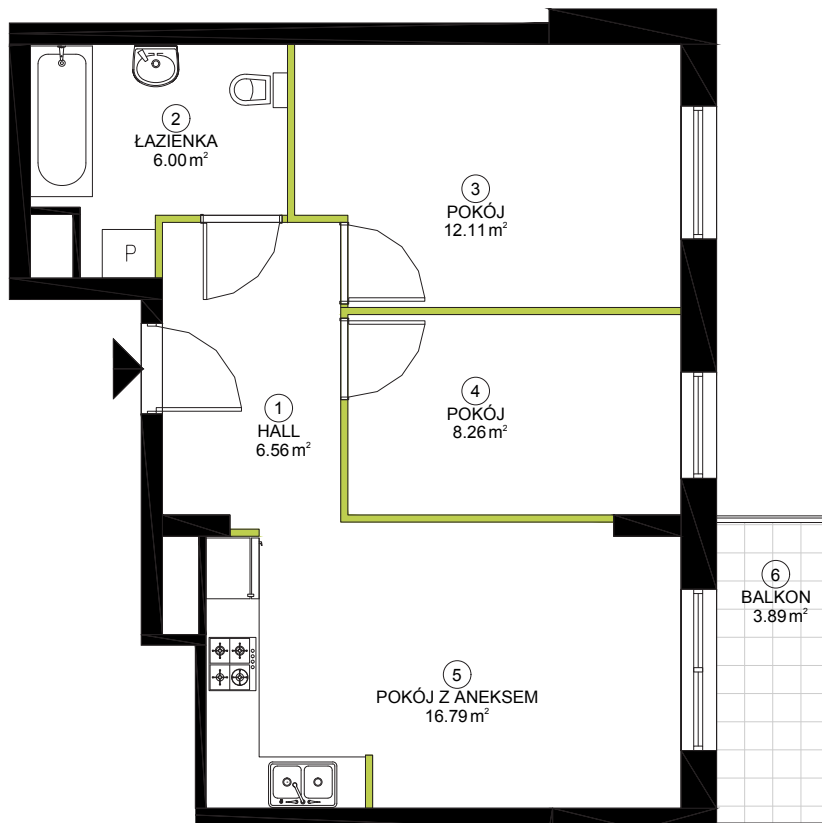


LOKAL: 67

PIĘTRO: 6

KLATKA: B

51,78 M<sup>2</sup>

LAZUROWA 168

NR	NAZWA POMIESZCZENIA	POW.(m <sup>2</sup> )
1	HALL	6.56
2	ŁAZIENKA	6.00
3	POKÓJ	12.11
4	POKÓJ	8.26
5	POKÓJ Z ANEKSEM	16.79
SUMA POWIERZCHNI POMIESZCZEŃ		49,72
6	BALKON	3.89
<b>POWIERZCHNIA UŻYTKOWA</b>		<b>51,78</b>

Powierzchnia Użytkowa Lokalu Mieszkalnego została obliczona w oparciu o obmiar wykonany zgodnie z normą PN-ISO 9836:1997 po obrysie ścian zewnętrznych lokalu wraz z wliczeniem powierzchni ścian działowych nadających się do demontażu



📍 ul. Lazurowa 168, lokal 76  
01-474 Warszawa

☎ +48 519 464 706  
✉ sprzedaz@lazurowa168.pl

🕒 Godziny otwarcia:  
Poniedziałek-Piątek: 9<sup>00</sup> - 17<sup>00</sup>

Sprzedaż prowadzi:  
**redNet24**  
REAL ESTATE AGENCY

🌐 lazurowa168.pl