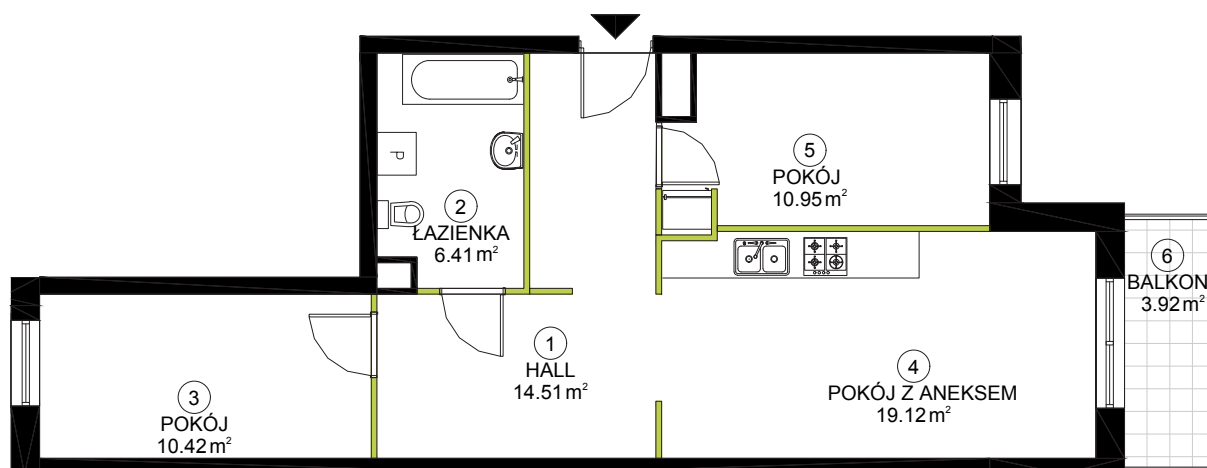


LOKAL: 70

PIĘTRO: 6

KLATKA: B

62,89 M<sup>2</sup>

LAZUROWA 168

NR	NAZWA POMIESZCZENIA	POW.(m <sup>2</sup> )
1	HALL	14.51
2	ŁAZIENKA	6.41
3	POKÓJ	10.42
4	POKÓJ Z ANEKSEM	19.12
5	POKÓJ	10.95
SUMA POWIERZCHNI POMIESZCZEŃ		61,41
6	BALKON	3.92
<b>POWIERZCHNIA UŻYTKOWA</b>		<b>62,89</b>

Powierzchnia Użytkowa Lokalu Mieszkalnego została obliczona w oparciu o obmiar wykonany zgodnie z normą PN-ISO 9836:1997 po obrysie ścian zewnętrznych lokalu wraz z wliczeniem powierzchni ścian działowych nadających się do demontażu



ul. Lazurowa 168, lokal 76  
01-474 Warszawa

+48 519 464 706  
sprzedaz@lazurowa168.pl

Godziny otwarcia:  
Poniedziałek-Piątek: 9<sup>00</sup> - 17<sup>00</sup>

Sprzedaż prowadzi:

**redNet24**  
REAL ESTATE AGENCY

lazurowa168.pl