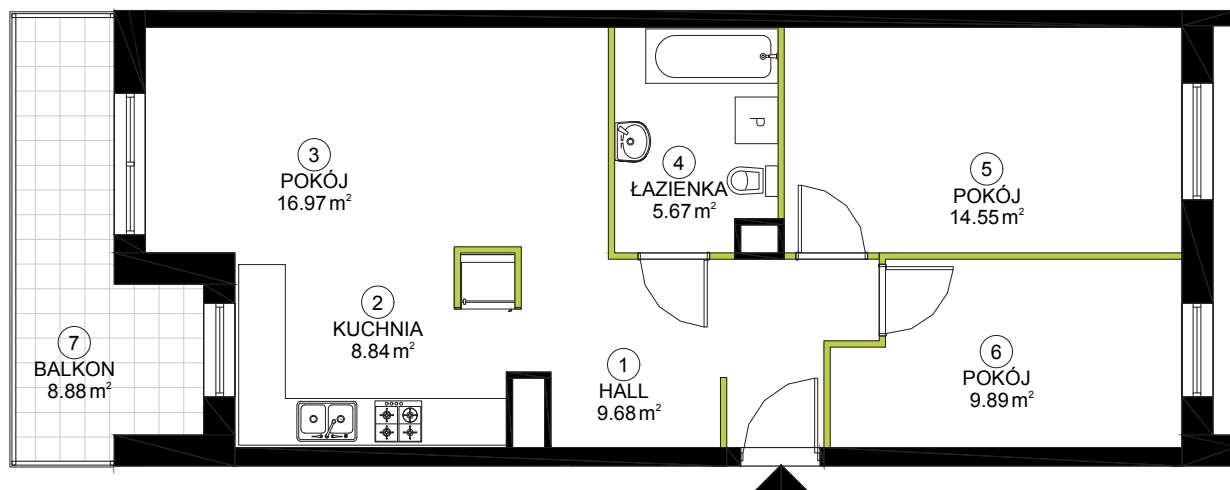


LOKAL: 108 | PIĘTRO: 5 | KLATKA: C | 67,67 M²



LAZUROWA 168

| NR | NAZWA POMIESZCZENIA | POW.(m ²) |
|------------------------------|---------------------|-----------------------|
| 1 | HALL | 9.68 |
| 2 | KUCHNIA | 8.84 |
| 3 | POKÓJ | 16.97 |
| 4 | ŁAZIENKA | 5.67 |
| 5 | POKÓJ | 14.55 |
| 6 | POKÓJ | 9.89 |
| SUMA POWIERZCHNI POMIESZCZEŃ | | 65,60 |
| 7 | BALKON | 8.88 |
| POWIERZCHNIA UŻYTKOWA | | 67,67 |

Powierzchnia Użytkowa Lokalu Mieszkalnego została obliczona w oparciu o obmiar wykonany zgodnie z normą PN-ISO 9836:1997 po obrysie ścian zewnętrznych lokalu wraz z wliczeniem powierzchni ścian działowych nadających się do demontażu



ul. Lazurowa 168, lokal 76
01-474 Warszawa

+48 519 464 706
sprzedaz@lazurowa168.pl

Godziny otwarcia:
Poniedziałek-Piątek: 9⁰⁰ - 17⁰⁰

Sprzedaż prowadzi:
redNet24
REAL ESTATE AGENCY

lazurowa168.pl