

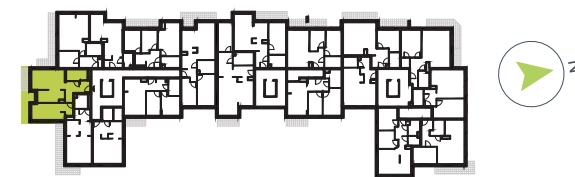
LOKAL: 112 | PIĘTRO: 5 | KLATKA: C | 57,70 M<sup>2</sup>



LAZUROWA 168

NR	NAZWA POMIESZCZENIA	POW.(m <sup>2</sup> )
1	HALL	9.04
2	ŁAZIENKA	5.93
3	POKÓJ Z ANEKSEM	24.79
4	POKÓJ	16.40
SUMA POWIERZCHNI POMIESZCZEŃ		56,16
6	BALKON	4.02
<b>POWIERZCHNIA UŻYTKOWA</b>		<b>57,70</b>

Powierzchnia Użytkowa Lokalu Mieszkalnego została obliczona w oparciu o obmiar wykonany zgodnie z normą PN-ISO 9836:1997 po obrysie ścian zewnętrznych lokalu wraz z wliczeniem powierzchni ścian działowych nadających się do demontażu



ul. Lazurowa 168, lokal 76  
01-474 Warszawa

+48 519 464 706  
sprzedaz@lazurowa168.pl

Godziny otwarcia:  
Poniedziałek-Piątek: 9<sup>00</sup> - 17<sup>00</sup>

Sprzedż prowadzi:

redNet24  
REAL ESTATE AGENCY

lazurowa168.pl